

Arbeitsaufträge für Distanzunterricht



Lehrer*in: Hanisch

Fach: NAWI

Klasse(n): 5 LeBel

Kurs: 5.3

Verpflichtende Abgabe (die Ergebnisse werden bewertet) bis: 10.05.21 per Mail oder Abgabe im Sekretariat

Arbeitsauftrag:

Donnerstag (2. Woche):

Lest euch auf der Homepage

<https://www.lernhelfer.de/schuelerlexikon/biologie/artikel/fische#:~:text=Viele%20Fische%20haben%20einen%20lang,spindelf%C3%B6rmig.&text=Der%20K%C3%B6rper%20eines%20Fischs%20ist%20in%20Kopf%2C%20Rumpf%20und%20Schwanz%20gegliedert.> den Abschnitt äußerer Bau und Fortbewegung der Fische durch und bearbeite das Arbeitsblatt im Anhang.

Ergänzendes (z.B.: ergänzende Bücher, Websites): Rechercheseite z.B.:

Unterstützung erhaltet ihr

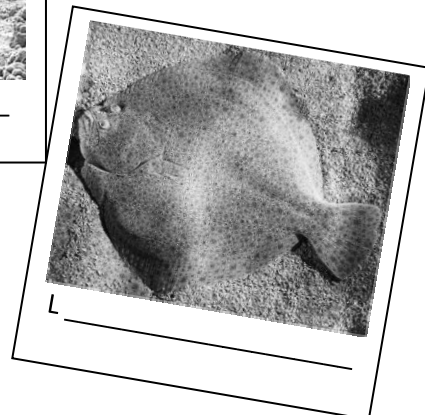
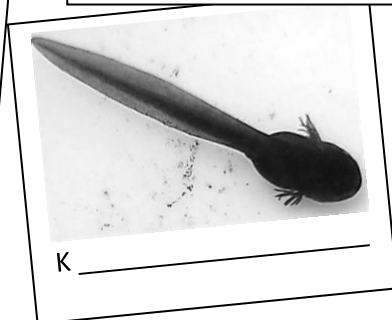
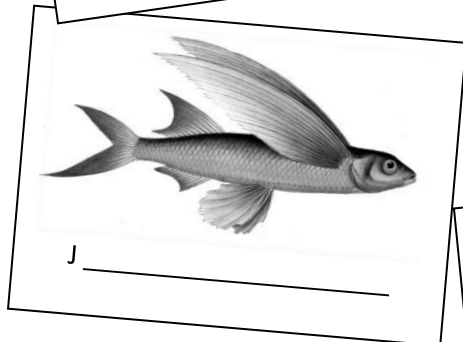
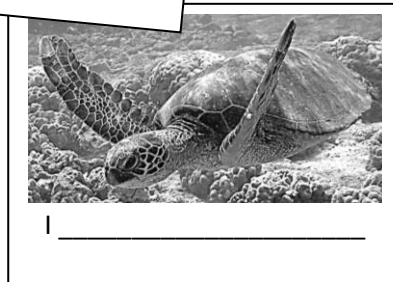
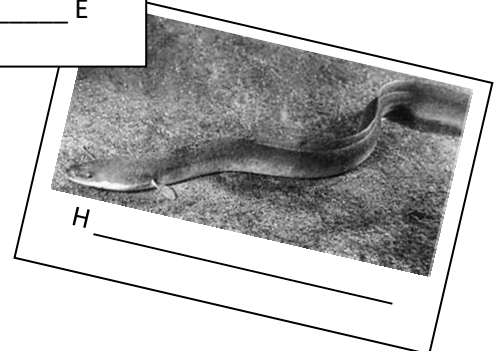
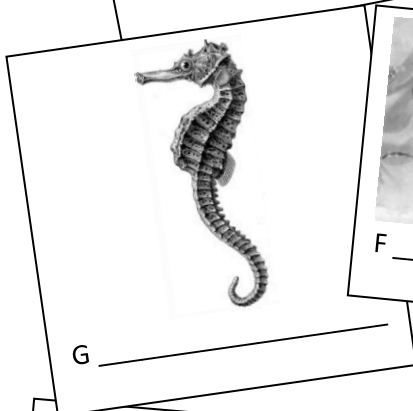
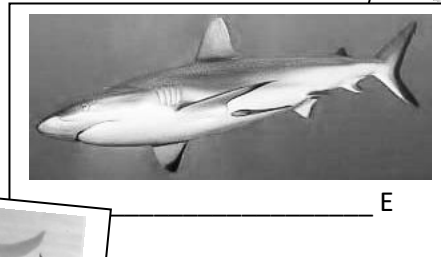
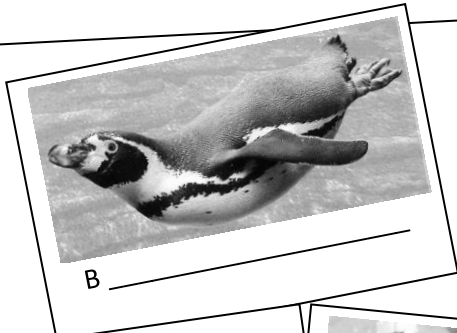
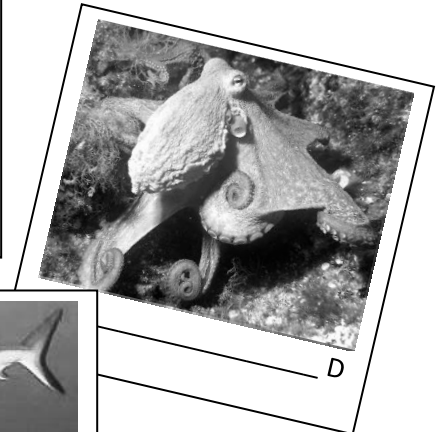
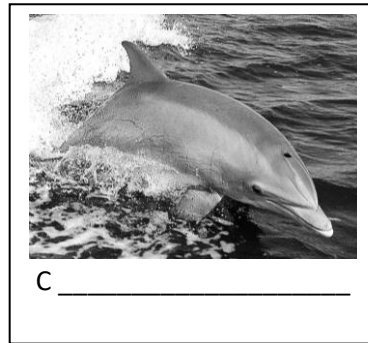
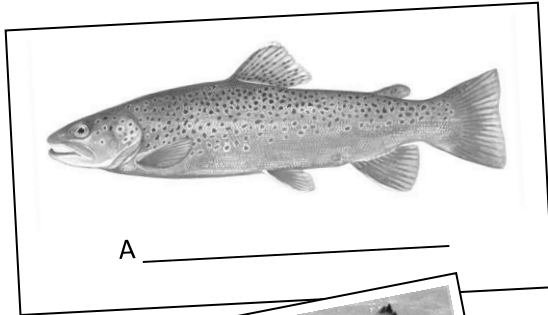
Erreichbar unter: 06101/44856 oder m.hanisch@alexander-von-humboldt-schule.de

Zeitraum: 14-18 Uhr Werktags

Anhang:

Fisch oder Nicht-Fisch?

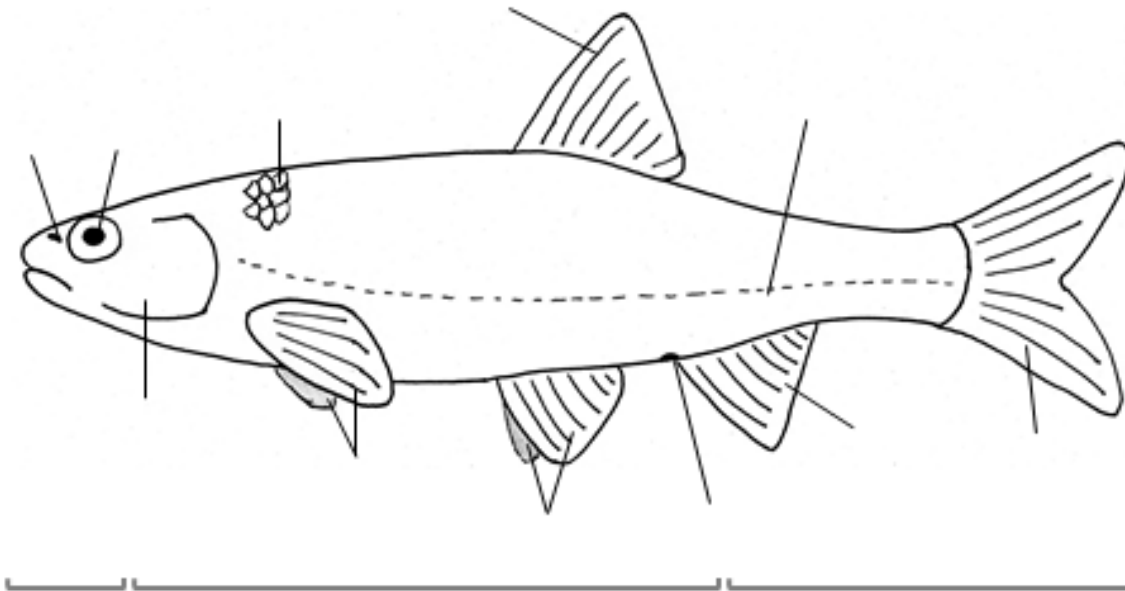
1. Alle abgebildeten Lebewesen leben im Lebensraum Wasser. Gebe den Tieren ihren Namen.
2. Nenne Merkmale, die alle Fische gemeinsam besitzen.



Typische Merkmale von Fischen:

Äußerer Körperbau der Fische

1. Benenne die markierten Körperteile des Fisches. Ordne hierzu folgende Begriffe zu: *Rückenflosse, Seitenlinie, Brustflossen, Auge, Kiemen(deckel), Afterflosse, Schwanzflosse, After, Bauchflossen, Nase, dachziegelartige Schuppen mit Schleimhaut*. Dein Buch hilft dir weiter.
2. Beschrifte die Körpergliederung des Fisches: *Schwanz, Kopf, Rumpf*.



Struktur	Funktion
Kiemen	
Rücken- u. Afterflosse	
Auge	
...	...