

Arbeitsaufträge für Distanzunterricht



Lehrer*in: Fr. Rotenberger

Fach: Biologie

Klasse(n): 7.2., 7.5

Kurs: 071BIO02, 071BIO05

Verpflichtende Abgabe (die Ergebnisse werden bewertet) bis: **12.05. (8 Uhr)**

Arbeitsauftrag:

Thema: Aufbau Blütenpflanzen

1. Lies dir den beigegefügt Text „*Der Grundbauplan der Blütenpflanzen*“ durch.
2. Bearbeite die Aufgaben **1** und **2**.

Ausführliche Erklärung:



Tipps

Wenn du die Möglichkeit hast, die Blätter auszudrucken, dann kannst du die Aufgaben direkt auf dem Arbeitsblatt bearbeiten. Wenn nicht, kein Problem! Dann schreibe die Antworten bitte auf ein Extrablatt. Denke bitte an die Überschriften und Nummern der Aufgaben.

Bitte schickt mir eure digitalen oder handschriftlichen Ergebnisse per Mail an meine Email-Adresse (siehe unten).

Die Abgabe des Lernauftrags fließt in die Mitarbeitsnote ein.
Der Inhalt ist Grundlage für den nächsten Biologie-Test.

Ergänzendes (z.B.: ergänzende Bücher, Websites):

Unterstützung erhaltet ihr

Erreichbar unter: kristina.rotenberger@schule.hessen.de

Zeitraum: Montag bis Freitag

Ich antworte euch schnellstmöglich!

Der Grundbauplan der Blütenpflanzen

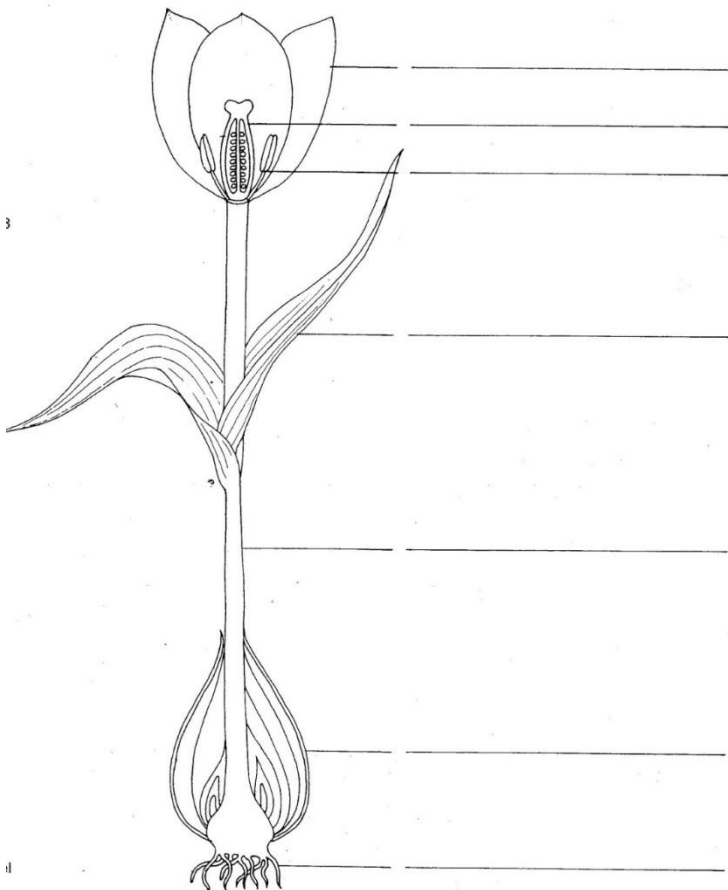
Wenn du einen Laubbaum mit einer Mohnpflanze vergleichst, so wirst du bei sorgfältiger Betrachtung feststellen, dass bei beiden die gleichen Grundorgane, nämlich **Blüte**, **Sprossachse**, **Blatt** und **Wurzel** zu finden sind. Diese Grundorgane benötigt die Pflanze, um sich zu ernähren, sich fortzupflanzen und zu wachsen. Vielfältig wie die Lebensweise der Pflanzen ist auch der Bau der einzelnen Grundorgane.

Blüten dienen der Fortpflanzung. Formen und Farben der Blüten können auffällig oder unscheinbar sein. Der Spross kann nur eine Einzelblüte tragen; oft stehen aber mehrere Blüten mehr oder weniger dicht beieinander. Die Biologen sprechen dann von Blütenständen. Die krautigen Sprossachsen der Pflanzen bezeichnet man als Stängel. Die Äste und Stämme der Sträucher und Bäume sind dagegen verholzt. Die **Sprossachsen** der Pflanzen tragen die Blätter und Blüten, in ihrem Innern sind die Leitungsgefäße für das Wasser und die gelösten Nährstoffe. In den **Blättern** baut die Pflanze mit Hilfe des Sonnenlichtes Vorratsstoffe auf. Deutlich sichtbar sind die Blattadern. Auch sie dienen als Transportleitungen für Wasser und Nährstoffe. Die **Wurzeln** verankern die Pflanze im Boden und versorgen sie mit Wasser und Mineralsalzen. Meistens hat die Pflanze eine dicke Hauptwurzel, von der kleine Nebenwurzeln abzweigen.

1. Beschrifte die Abbildung mit den dazugehörigen Fachbegriffen!

Verwende folgende Begriffe:

Stängel Wurzel Staubblatt Laubblatt Stempel Blütenblatt Zwiebel



2. Welche Aufgaben haben folgende Bestandteile? (Bearbeite dafür den Infotext!)

Bestandteil	Aufgabe
Blüte	
Sprossachse (= Stängel)	
Laubblätter	
Wurzel	